

## LES COURS QUE TU RETROUVERAS DANS CE PROGRAMME

CODE	TITRE DU MODULE	HEURES
477-011	Métier et formation	15
477-023	Bases de la couleur	45
477-032	Tracés géométriques et projections orthogonales	30
477-042	Lecture de plans de construction	30
477-053	Réalisation de croquis	45
477-066	Matériaux	90
477-074	Meubles et accessoires	60
477-086	Décoration intérieure résidentielle: projet simple	90
477-103	Maquette	45
477-122	Techniques de recouvrement de surface	30
477-135	Fabrication d'éléments de décor	75
477-093	Projet simple de vitrine	45
477-114	Problèmes relatifs à la couleur	60
477-144	Dessin technique : perspective	60
477-155	Projet de vente en décoration intérieure	75
477-163	Étalage intérieur	45
477-194	Initiation au dessin assisté par ordinateur	60
477-174	Initiation au métier (1 <sup>er</sup> stage)	60
477-182	Gestion d'un dossier	30
477-203	Mannequins et présentoirs	45
477-212	Techniques d'éclairage	30
477-222	Techniques d'habillage de portes et de fenêtres	30
477-233	Présentation visuelle : médias	45
477-248	Décoration intérieure résidentielle: projet complexe	120
477-256	Projet complexe de vitrine	90
477-265	Techniques de lettrage et de reproduction graphique	75
477-282	Utilisation de moyens de recherche d'emploi	30
477-274	Relations interpersonnelles au travail	60
477-294	Aménagement d'un espace commercial	60
477-305	Projet de stand d'exposition	75
477-314	Aménagement d'un bureau de professionnel	60
477-326	Intégration au marché du travail (2 <sup>e</sup> stage)	90

**TOTAL : 1 800 heures**

## LE SERVICE D'AIDE À L'EMPLOI

Une conseillère en emploi est disponible  
en tout temps pour t'aider.

## POUR PLUS D'INFORMATION OU POUR T'INSCRIRE

Consulte le conseiller ou la conseillère  
d'orientation de ton école

**ou**

Consulte le conseiller d'orientation du  
Centre de formation professionnelle  
Marie-Rollet

**ou**

Viens visiter le Centre  
*(sur rendez-vous)*

**ou**

Viens consulter notre site Internet  
[www.cfpmr.com](http://www.cfpmr.com)



CENTRE DE FORMATION  
PROFESSIONNELLE  
MARIE-ROLLET

3000, boul. Hochelaga  
Québec (Québec) G1V 3Y4  
Téléphone : 418 652.2159  
Télécopieur : 418 652.2161

Commission scolaire  
des Découvreurs



# FOUS DU MÉTIER

DÉCORATION INTÉRIEURE  
ET ÉTALAGE

DIPLOME D'ÉTUDES PROFESSIONNELLES

  
CENTRE DE FORMATION  
PROFESSIONNELLE  
MARIE-ROLLET

Au Centre de formation professionnelle Marie-Rollet, vous aussi deviendrez « Fous du métier »

## TU AIMES

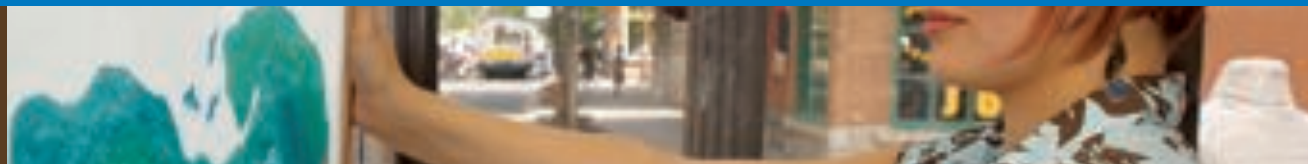
- Suivre la mode et les tendances
- Personnaliser ton espace de vie
- Toucher et comparer les matériaux
- Surprendre et étonner
- Visualiser l'effet final d'une idée
- Communiquer et travailler avec le public

## TU AS CES APTITUDES

- Autonomie
- Sens de l'organisation et de l'observation
- Capacité à travailler en position assise, debout ou tout en marchant
- Minutie et habileté manuelle
- Souci du détail et de la précision
- Capacité à bien distinguer les couleurs

## TU AIMERAS

- Créer et réaliser des décors d'intérieurs, des vitrines et des étalages
- Créer et aménager des kiosques d'exposition et scènes de présentation
- Créer des concepts d'aménagement d'intérieurs esthétiques et fonctionnels
- Conseiller les commerçants et constructeurs pour la décoration intérieure
- Conseiller la clientèle: matériaux, couleurs, finis, éléments de décoration, etc.



# UN MÉTIER EN DÉCORATION INTÉRIEURE ET ÉTALAGE, C'EST POUR TOI !

D'UN RÊVE FOU  
À UNE RÉALITÉ PASSIONNANTE

## PARTICULARITÉS DU PROGRAMME

- Formation échelonnée sur 2 ans
- Cours dispensés de jour et de soir
- Début des cours: août et janvier

## CONDITIONS D'ADMISSION

- Détenir un diplôme d'études secondaires **ou**
- Avoir complété les cours de français, mathématique et anglais de 4<sup>e</sup> secondaire **ou**
- Avoir réussi le TENS (Test d'équivalence de niveau secondaire) **ou**
- Avoir 18 ans et posséder les préalables fonctionnels prescrits par le ministère de l'Éducation, du Loisir et du Sport

- Évaluer les besoins en matériaux d'un projet de décoration ou d'étalage
- Estimer le coût des matériaux d'un projet de décoration ou d'étalage
- Proposer un projet de décor à l'aide d'un croquis ou d'une maquette
- Tracer un plan à l'échelle représentant l'aménagement d'un espace
- Travailler à ton compte afin de choisir ta clientèle et tes projets

UNE SEULE FORMATION,  
PLUSIEURS EMPLOIS PRÈS DE CHEZ TOI !

## TAUX DE PLACEMENT

### Données locales

Région de Québec: 79 %

Source: Relance effectuée auprès des diplômé(es) du CFP de Rochebelle en mai 2002

### Données provinciales

Ailleurs au Québec: 78,6 %

Source: La relance au secondaire en formation professionnelle en 2005

## SALAIRE ET ENDROITS DE TRAVAIL

En mars 2004, le salaire hebdomadaire moyen était de 376 \$

Source: Le guide Choisir 2006, Septembre éditeur

UNE SEULE FORMATION,  
PLUSIEURS HORIZONS !

- Grands magasins
- Entreprises de décoration
- Ateliers de fabrication de décors
- Magasins de meubles
- Détaillants d'armoires de cuisine et de salle de bains
- Travail autonome, etc.