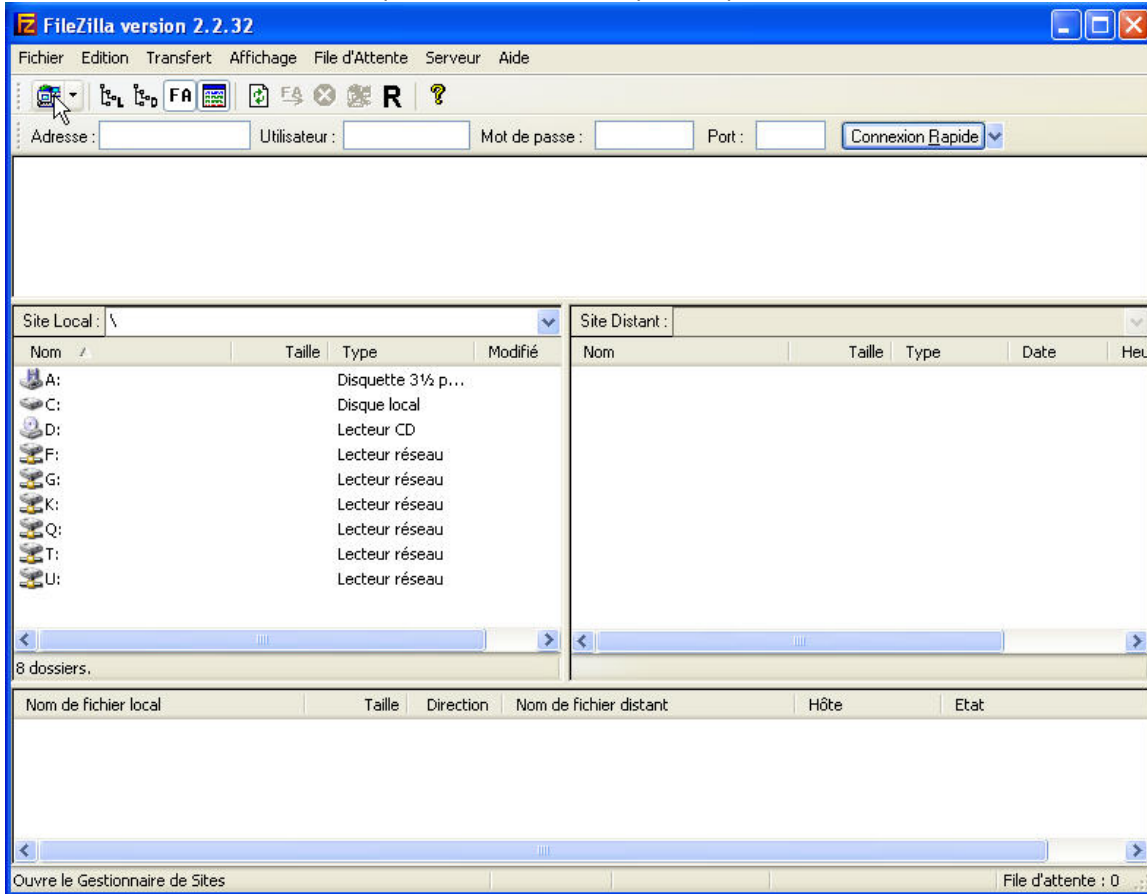


Transfert de fichiers (FTP) - Configuration

Configuration du logiciel client gratuit pour Windows

FileZilla version 2.2.32


Voici l'interface de FileZilla lorsque vous le démarrez pour la première fois.



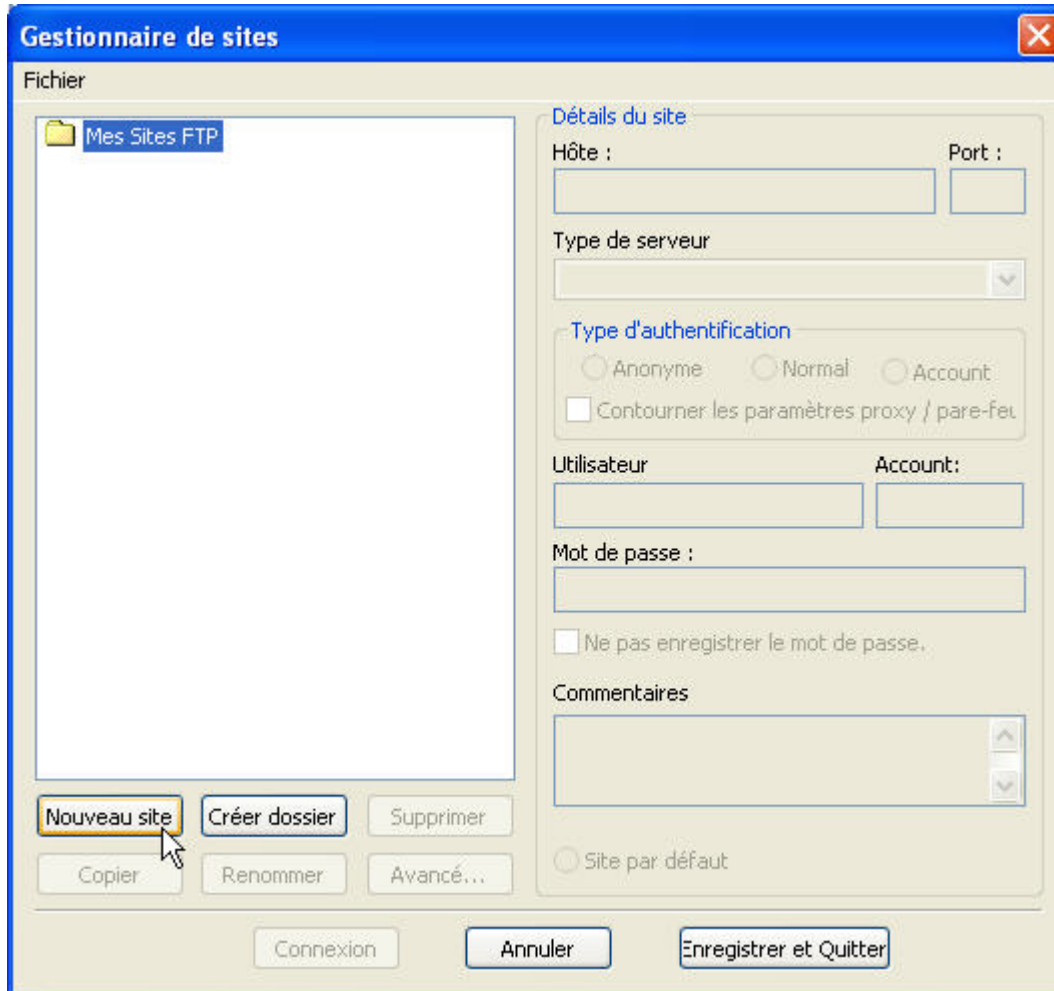
Vue générale du logiciel FileZilla

Pour configurer votre connexion FTP, voici comment faire :



Cliquez sur l'icône  « Gestionnaire de sites » dans la barre d'outils à gauche.

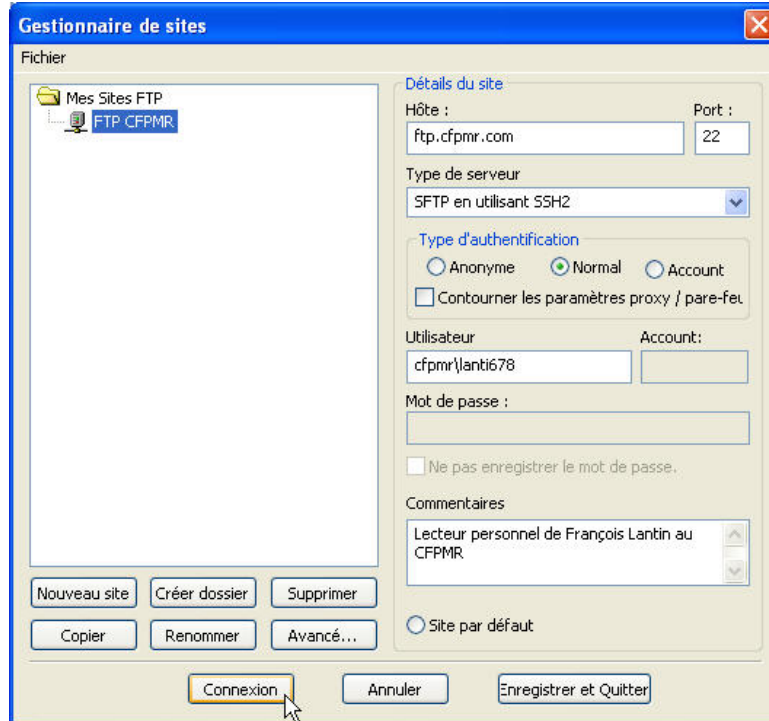
Transfert de fichiers (FTP) - Configuration



Cliquez sur le bouton « Nouveau site » dans la fenêtre ci-haut

Ensuite, inscrivez un nom pour le site. Exemple : « FTP CFPMR »

Transfert de fichiers (FTP) - Configuration



Remplir les informations pour le site ou la connexion

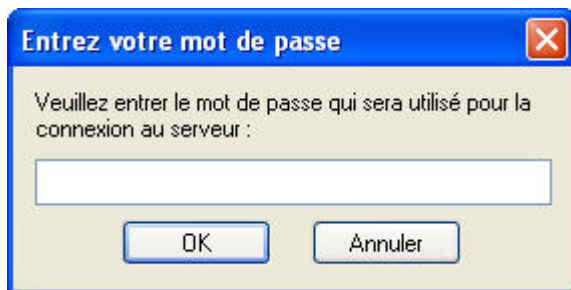
Hôte : ftp.cfpmr.com Port : 22

Type de serveur : SFTP en utilisant SSH2

Type d'authentification : Normal

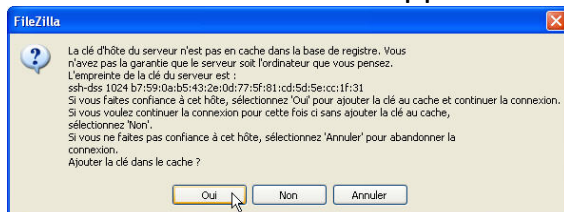
Utilisateur : sous la forme « cfpmr\"vous nom d'utilisateur du réseau" »

Vous êtes prêt à vous connecter. Cliquez sur « Connexion »



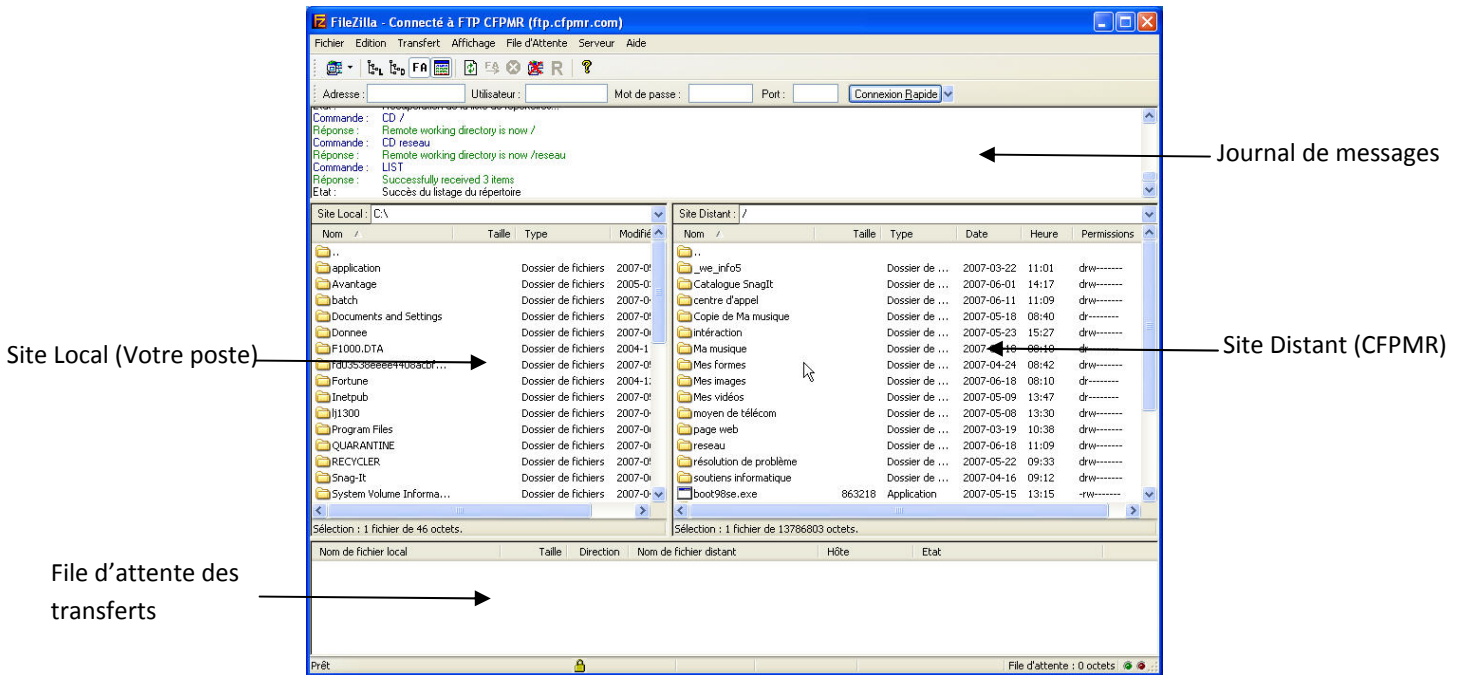
Entrer votre mot de passe

La fenêtre suivante vous apparaîtra :



Il est important de bien vérifier la clé du serveur si celle qui nous apparaît est identique à celle-ci : b7:59:0a:b5:43:2e:0d:77:5f:81:cd:5d:5e:cc:1f:31. Dans ce cas, cliquez sur « Oui » pour ajouter la clé dans le cache

Transfert de fichiers (FTP) - Configuration



Télécharger

Pour télécharger, cliquez avec le bouton droit sur le contenu de la zone « Site distant » et choisir « Télécharger ».

Téléverser

Pour téléverser, cliquez avec le bouton droit sur le contenu de la zone « Site local » et choisir « Charger sur le serveur ».

Pour mettre fin à la connexion :



Cliquez sur l'icône « Déconnexion » dans la barre d'outils à droite (ci-haut).